

З'єднувач для різьбових труб HERZ з ущільненням під конус і плоским ущільненням

Нормаль для 62xx, видання 0815

☑ Робочі параметри:

Макс. робоча температура: 110°C

Макс. робочий тиск: PN10

Вода системи опалення повинна відповідати стандартам ÖNORM H5195 або VDI 2035.

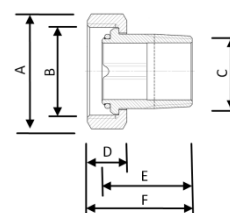
Дозволяється використовувати етилен- або пропіленгліколь у співвідношенні суміші 25-50%.

Конус, який використовується для різьбових з'єднувачів, відповідає стандарту DIN3838 (євроконус).

Ущільнення під конус

1 6209 XX З'єднувач для різьбової труби з конусом 90°, з гайкою

1 6210 XX З'єднувач для різьбової труби з конусом, з гайкою



№ замовлення	A	B	C	D	E	F
1 6209 03	SW 46	1 1/4"	1"	17,5	40	46
1 6209 04	SW 60	1 3/4"	1 1/4"	21	47	53
1 6210 00	SW 27	5/8"	3/8"	13	27	30,5
1 6210 21	SW 30	3/4"	1/2"	14	30	35
1 6210 26	SW 30	3/4"	1/2"	14	26	30
1 6210 11	SW 30	3/4"	1/2"	14	35	39
1 6210 02	SW 36	1"	3/4"	16,5	36	39,5
1 6210 12	SW 36	1"	1/2"	16,5	36	39,5

Ущільнювальне кільце O-Ring служить додатковим ущільненням; у разі втрати з'єднання залізної труби має металеве ущільнення.

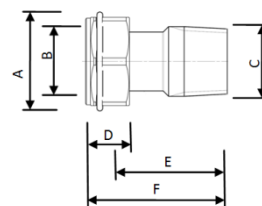
☑ Матеріали

Гайка латунь CW614N, нікельована

З'єднувач латунь CW614N, нікельована

Ущільнювальне кільце O-Ring EPDM

1 6210 44 Підключення до радіатора з конічним ущільненням, гайкою та з'єднувачем без захисного ковпачка DELUXE



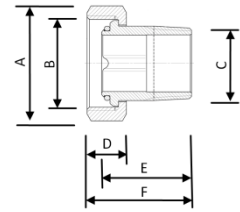
№ замовлення	A	B	C	D	E	F
1 6210 44	SW 27	5/8"	1/2"	13,5	40	43,5

☑ Матеріали

Гайка латунь CW614N, без покриття

З'єднувач латунь CW614N, без покриття

1 6211 00 Підключення радіатора для клапанів 1/2" до муфти радіатора 3/8" за допомогою конуса, гайки та з'єднувача

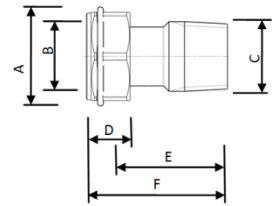


№ замовлення	A	B	C	D	E	F
1 6211 00	SW 30	3/4"	3/8"	14	29	33

Матеріали

Гайка латунь CW614N, нікельована
 З'єднувач латунь CW614N, нікельована
 Ущільнювальне кільце O-Ring EPDM

1 6213 01 Підключення радіатора для клапанів 3/8" до муфти радіатора 1/2" за допомогою конуса, гайки та з'єднувача

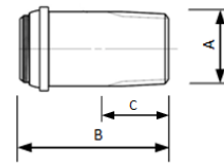
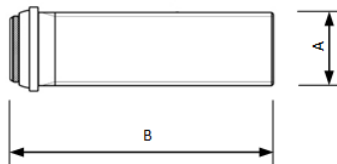


№ замовлення	A	B	C	D	E	F
1 6213 01	SW 27	5/8"	1/2"	14,5	39	40

Матеріали

Гайка латунь CW614N, нікельована
 З'єднувач латунь CW614N, нікельована

1 6218 XX Довга різьбова втулка, без гайки, з конусом, для компенсації різниці в розмірах



№ замовлення	A	B
1 6218 00	3/8"	40
1 6218 01	1/2"	76
1 6218 02	3/4"	70

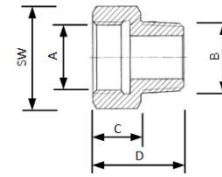
№ замовлення	A	B	C
1 6218 11	1/2"	39	13
1 6218 21	1/2"	42	13
1 6218 31	1/2"	48	13
1 6218 41	1/2"	36	13
1 6218 51	1/2"	76	13

Матеріали

Різьбова втулка латунь CW614N, нікельована
 Ущільнювальне кільце O-Ring EPDM

Ущільнювальне кільце служить додатковим ущільненням, різьбова втулка забезпечує металеве ущільнення.

- 1 6219 XX Редукційна муфта для з'єднання труба / клапан,
внутрішня різь (труба) x зовнішня різь (клапан)

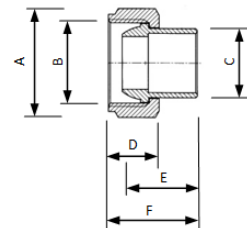


№ замовлення	SW	A	B	C	D
1 6219 03	40	1"	1/2"	18	29
1 6219 04	46	1 1/4"	1/2"	11	31
1 6219 05	40	1"	3/4"	13	31
1 6219 14	46	1 1/4"	3/4"	13	33

Матеріали

Перехідна муфта латунь CW614N, без покриття

- 1 6235 XX З'єднувач під пайку, з конічним ущільненням, нікельована гайка
Ніпель для пайки - з латуні

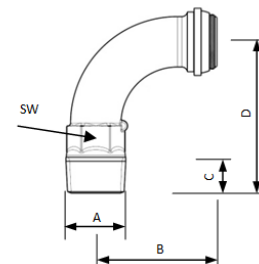


№ замовлення	A	B	C	D	E	F
1 6235 10	SW 27	5/8"	12	13	19	21,5
1 6235 12	SW 36	1"	18	16,5	23,5	29
1 6235 21	SW 30	3/4"	12	14	18,5	20,5
1 6235 31	SW 30	3/4"	15	14	18,5	20,5
1 6235 41	SW 30	3/4"	18	14	15	25

Матеріали

Гайка латунь CW614N, нікельована
Ніпель для пайки латунь CW614N, без покриття

- 1 6249 XX Відвід для підключення різьбової труби 90 ° з латуні,
нікельований, з ущільненням по конусу, без гайки



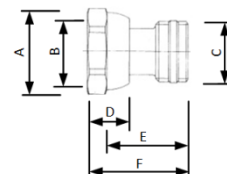
Матеріали

Відвід латунь CC754S, нікельована
Ущільнювальне кільце O-Ring EPDM

Ущільнювальне кільце служить додатковим ущільненням, різьбова втулка забезпечує металеве ущільнення.

№ замовлення	SW	A	B	C	D
1 6249 00	15	3/8"	37	9	40
1 6249 01	18	1/2"	43	11,5	54
1 6249 02	23	3/4"	52	13	60

1 6252 01 З'єднувач для радіатора з накидною гайкою G3/4" і ущільненням O-Ring

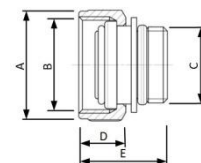


№ замовлення	A	B	C	D	E	F
1 6252 01	SW 27	M22x1,5	1/2"	15	24	34

Матеріали

Гайка латунь CW614N, нікельована
З'єднувач латунь CW614N, нікельована

1 6252 11 З'єднувач для радіатора з накидною гайкою G3/4" і ущільненням O-Ring

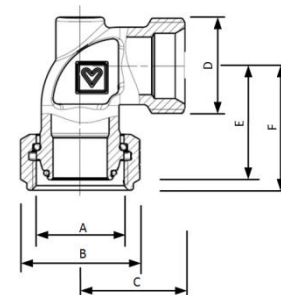


№ замовлення	A	B	C	D	E
1 6252 11	SW 30	3/4"	1/2"	14	25

Матеріали

Гайка латунь CW614N, нікельована
З'єднувач латунь CW614N, нікельована
O-Ring EPDM

1 6248 XX Відвід 90° з латуні, нікельований, з боку підключення труби - зовнішня різь, накидна гайка, з ущільненням по конусу



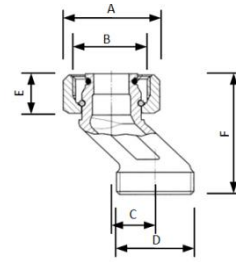
№ замовлення	A	B	C	D	E	F
1 6248 16	M22x1,5	SW 25	26	M22x1,5	30	32
1 6248 01	3/4"	SW 30	29	3/4"	32	34

Матеріали

Гайка латунь CW614N, нікельована
Відвід латунь CC752S, нікельована
Ущільнювальне кільце O-Ring EPDM

Ущільнювальне кільце служить додатковим ущільненням, різьбова втулка забезпечує металеве ущільнення.

- 1 3004 XX Компенсаційний адаптер, комплект 2 шт., для компенсації різних трубних з'єднань, радіус 15 мм, накидна гайка, що вільно обертається, з ущільненням по конусу



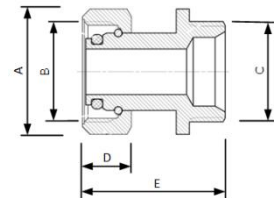
№ замовлення	A	B	C	D	E	F
1 3004 15	SW 30	3/4"	15	3/4"	13	41

Матеріали

Гайка латунь CW614N, нікельована
 Відвід латунь CC754S, нікельована
 Ущільнювальне кільце O-Ring EPDM

Ущільнювальне кільце служить додатковим ущільненням, різьбова втулка забезпечує металеве ущільнення.

- 1 3011 02 Різьбовий з'єднувач, з ущільненням по конусу,
 1 3011 03 з накидною гайкою G3/4"
 1 6223 22



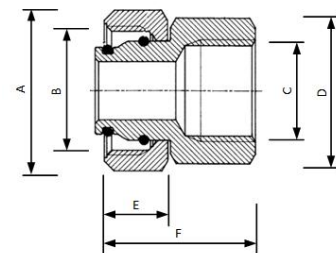
№ замовлення	A	B	C	D	E
1 3011 02	SW 30	3/4"	3/4"	13	28
1 3011 03	SW 30	3/4"	3/4"	13	37
1 6223 22	SW 30	3/4"	M22x1,5	13	28

Матеріали

Гайка латунь CW614N, нікельована
 Різьбовий з'єднувач латунь CW614N, нікельована
 Ущільнювальне кільце O-Ring EPDM

Ущільнювальне кільце служить додатковим ущільненням, різьбова втулка забезпечує металеве ущільнення.

- 1 6223 01 З'єднувач для різьбової труби з накидною гайкою
 1 6220 73



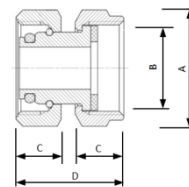
№ замовлення	A	B	C	D	E	F
1 6223 01	SW 30	3/4"	1/2"	SW 27	13	33
1 6220 73	SW 38	1"	1"	SW 38	16	29

Матеріали

Гайка латунь CW614N, нікельована
 Різьбовий з'єднувач латунь CW614N, нікельована
 Ущільнювальне кільце O-Ring EPDM

Ущільнювальне кільце служить додатковим ущільненням, різьбова втулка забезпечує металеве ущільнення.

- 1 6220 71 Різбовий з'єднувач з накидною гайкою, що вільно обертається, з двостороннім ущільненням по конусу x плоске ущільнення



№ замовлення	A	B	C	D
1 6220 71	SW 30	3/4"	13	42

Матеріали

Гайка	латунь CW614N, нікельована
Різбовий з'єднувач	латунь CW614N, нікельована
Ущільнювальне кільце O-Ring	EPDM
Плоске ущільнення	Klinger SIL- C4400

Ущільнювальне кільце служить додатковим ущільненням, різбова втулка забезпечує металеве ущільнення.

Плоске ущільнення

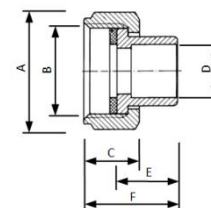
- 1 6220 XX З'єднувач для різбової труби з плоским ущільненням і гайкою
1 6221 XX

Матеріали

Гайка	латунь CW614N, нікельована
Різбовий з'єднувач	латунь CW614N, нікельована
Плоске ущільнення	Klinger SIL- C4400

№ замовлення	A	B	C	D	E	F
1 6220 00	SW 27	5/8"	3/8"	13	24	32
1 6220 20	SW 25	1/2"	3/8"	13,5	24	32
1 6220 21	SW 30	3/4"	1/2"	14	25	34
1 6220 12	SW 36	1"	3/4"	16,5	31	41
1 6220 64	SW 52	1 1/2"	1 1/4"	22	40	53
1 6220 74	SW 65	2"	1 1/2"	22	49	62
1 6220 75	SW 75	2 1/4"	1 1/2"	23	49	63
1 6220 76	SW 96	2 3/4"	2"	26	56	73
1 6220 11	SW 30	3/4"	1/2"	14	38	47
1 6220 22	SW 36	1"	3/4"	16,5	44	55,5
1 6220 63	SW 46	1 1/4"	1"	17,5	35	46
1 6220 65	SW 60	1 3/4"	1 1/2"	23	49	63,5
1 6220 66	SW 75	2 3/8"	2"	22,5	56	69
1 6221 02	SW 36	1"	1/2"	16,5	32,5	43,5

- 1 6236 XX З'єднувач під пайку з плоским ущільненням, гайка і ущільнювач



Матеріали

Гайка	латунь CW614N, нікельована
З'єднувач під пайку	латунь CW614N, без покриття
Плоске ущільнення	Klinger SIL- C4400

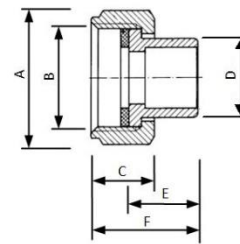
№ замовлення	A	B	C	D	E	F
1 6236 00	SW 25	1/2"	13,5	12	15	25
1 6236 01	SW 30	3/4"	14	12	14	23
1 6236 11	SW 30	3/4"	14	15	17	26

1 6236 02	SW 36	1"	16,5	15	18	29
1 6236 21	SW 30	3/4"	14	18	19	28
1 6236 12	SW 36	1"	16,5	18	19	30
1 6236 22	SW 36	1"	16,5	22	23	34
1 6236 63	SW 46	1 1/4"	17,5	28	24	35
1 6236 74	SW 65	2"	22	35	27	40,5
1 6236 64	SW 52	1 1/2"	22	35	27	41
1 6236 75	SW 75	2 1/4"	23	42	31	45,5
1 6236 65	SW 60	1 3/4"	23	42	31	45
1 6236 76	SW 96	2 3/4"	26	54	37	55
1 6236 66	SW 75	2 3/8"	23	54	37	55

1 6240 XX З'єднувач під зварювання, з плоским ущільненням, гайка і ущільнювач 1 6241 XX

Матеріали

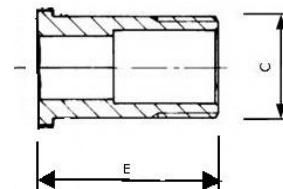
Гайка латунь CW614N, нікельована
З'єднувач під зварювання сталь 1.0576
Плоске ущільнення Klinger SIL- C4400



№ замовлення	A	B	C	D	E	F
1 6240 01	SW 30	3/4"	14	21,3	45	54
1 6240 02	SW 36	1"	16,5	26,8	45	56
1 6240 63	SW 46	1 1/4"	17,5	33,7	51	62
1 6240 64	SW 52	1 1/2"	22	41,0	54	68
1 6240 65	SW 60	1 3/4"	23	47,5	57	71,5
1 6240 66	SW 75	2 3/8"	22,5	60,3	60	71,5
1 6241 02	SW 36	1"	16,5	21,3	45	56

1 6220 XX Різьбова втулка з плоским ущільненням

№ замовлення	C	E
1 6220 51	1/2"	25
1 6220 52	3/4"	31
1 6220 53	1"	35
1 6220 54	1 1/4"	40
1 6220 55	1 1/2"	49
1 6220 56	2"	56

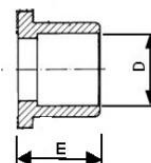


Матеріали

Різьбова втулка латунь CW614N, нікельована

1 6236 XX З'єднувач під пайку з плоским ущільненням

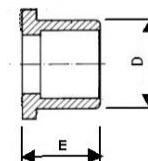
№ замовлення	D	E
1 6236 50	12	14
1 6236 51	15	17
1 6236 52	18	19
1 6236 53	22	23
1 6236 54	28	24
1 6236 55	35	27
1 6236 56	42	31
1 6236 57	54	37



Матеріали

З'єднувач під пайку латунь CW614N, без покриття

1 6240 XX З'єднувач під зварювання з плоским ущільненням



№ замовлення	D	E
1 6240 50	17,2	45
1 6240 51	21,3	45
1 6240 52	26,9	45
1 6240 53	33,7	51
1 6240 54	42,4	54
1 6240 55	48,3	57
1 6241 56	60,3	60

 Матеріали

З'єднувач під зварювання сталь 1.0576

Уся інформація, схеми та малюнки, що містяться в цьому документі, відповідають інформації, доступній на момент друку, і призначені лише для інформаційних цілей. Ми залишаємо за собою право вносити зміни на основі технічного прогресу. Всі схеми носять символічний характер і не претендують на завершеність. Ілюстрації є символічними і тому можуть візуально відрізнятися від реальних продуктів. Можливі відхилення кольору пов'язані з технологією друку. Можливі відхилення від продукції залежно від країни. Технічні характеристики та функціональність можуть бути змінені. Якщо у вас виникли запитання, звертайтеся до найближчого представництва HERZ.