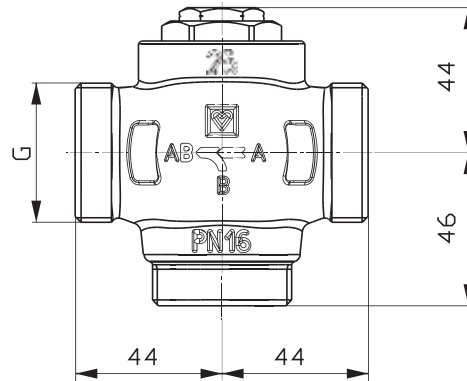


HERZ Teplomix

Термостатичний триходовий регулювальний клапан для підвищення температури зворотньої лінії котла

Нормаль для 1 7766 XX, видання 0519

☑ Розміри в мм



Номер замовлення	Розмір	G	$\Delta p_{\text{макс}}$	kvs (м ³ /г)	kvs (м ³ /год) байпас
1 7766 03	DN 25	G 5/4 B	0,5	11	17
1 7766 04	DN 32	G 6/4 B	0,5	14	19
1 7766 13	DN 25	G 5/4 B	0,5	11	16
1 7766 14	DN 32	G 6/4 B	0,5	14	16

Номер замовлення	$T_{\text{макс}}$ змішування	$P_{\text{макс}}$ (бар)	$T_{\text{мін}}$ вода	$T_{\text{мін}}$ антифриз
1 7766 03	110 °C	16	+2 °C	-20 °C
1 7766 04	110 °C	16	+2 °C	-20 °C
1 7766 13	110 °C	16	+2 °C	-20 °C
1 7766 14	110 °C	16	+2 °C	-20 °C

☑ Виконання / Застосування

Триходовий змішувальний клапан із термостатичною вставкою з плавним регулюванням, із заводським налаштуванням. Для підвищення температури зворотньої лінії і захисту поверхонь нагріву котла від корозії. Не потребує додаткової енергії. Зовнішня циліндрична різь, відповідно до ISO 228/1 клас В, плоске ущільнення. З'єднувачі замовляються окремо.

- 1 7766 03 Моделі 1 7766 03 і 1 7766 04 з фіксованим байпасом. Температура регулювання для потоку А–В приблизно 61°C. Рекомендується монтаж балансувального клапана на байпасі між подавальною і зворотньою лініями котла (див. схему).
- 1 7766 04
- 1 7766 13 Моделі 1 7766 13 і 1 7766 14 виконані з функцією відключення байпаса. При температурі приблизно 63°C байпас закривається (потік А-В) і знову відкривається при температурі 55°C. Встановлення балансувального клапана не обов'язкове.
- 1 7766 14

☑ Якість води

Аміак, який міститься у сантехнічному ключі, призводить до корозії корпусу клапана. Ущільнювачі з EPDM під впливом мастильних матеріалів, на основі мінеральних мастил, розбухають і виходять з ладу. Якість води повинна відповідати вимогам ÖNORM H 5195 і VDI 2025. В ролі антифризів допускається використання суміші етилен- і пропіленгліколю у відсотковому співвідношенні 25-50% з водою.

Монтаж

Клапан, відповідно до його призначення, монтується за допомогою компресійно-різьбових з'єднань HERZ з плоским ущільнювачем.

Рекомендації з монтажу

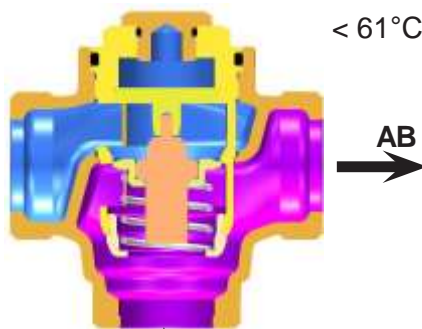
Під час монтажу необхідно звернути увагу на напрямок потоку. Напрямки позначено стрілками на корпусі клапана.



Якщо на кран-буксі зняти заглушку R 3/8 і встановити на її місце зливний кран, то таким чином можна забезпечити функцію наповнення/зливу, а також промивки системи.

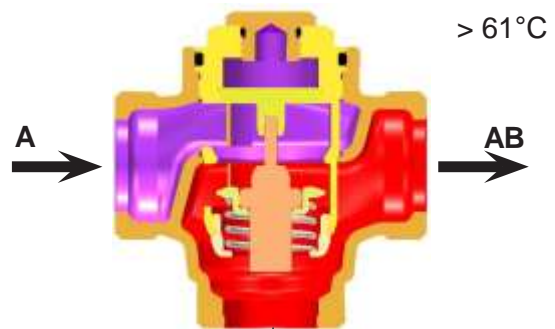
Функція 1 7766 03 - 1 7766 04

Значення протікання: для А-АВ приблизно 3% від значення kvs



**Клапан закритий
(Положення при пуску)**

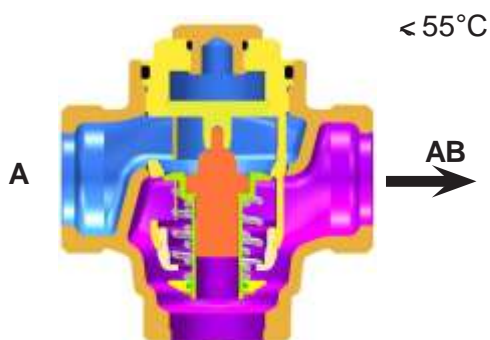
Зворотній потік системи (А) закритий. Вода по байпасу (В) без змішування надходить безпосередньо до котла.



**Клапан відкритий
(Функціонування)**

Холодна вода зворотнього потоку системи опалення і гаряча вода прямого потоку від байпасу змішуються і надходять до котла.

Функція 1 7766 13 - 1 7766 14



Напрямок А-АВ знаходиться у закритому положенні при температурі змішування $\leq 55^\circ\text{C}$. Рівень протікання: 3-5% від значення kvs.



Напрямок В-АВ закривається при температурі змішування $\geq 63^\circ\text{C}$. Рівень протікання 0,03% від значення kvs.

Додаткове обладнання

Різьбові з'єднувачі складаються з ущільнення, накидної гайки і штуцера.

Для Teplomix DN 25

- 1 6220 63 Різьбове з'єднання для сталеві труби: накидна гайка 1 1/4"; штуцер, зовнішня різь 1"
- 1 6236 63 З'єднувач під зварювання для мідної труби 28 мм
- 1 6240 63 З'єднувач під зварювання для труби 33,7 мм
- P 70xx 43 Прес-з'єднання перехідне з накидною гайкою, плоским ущільненням для металополімерної труби 25x3,5 мм ... 40x3,5 мм

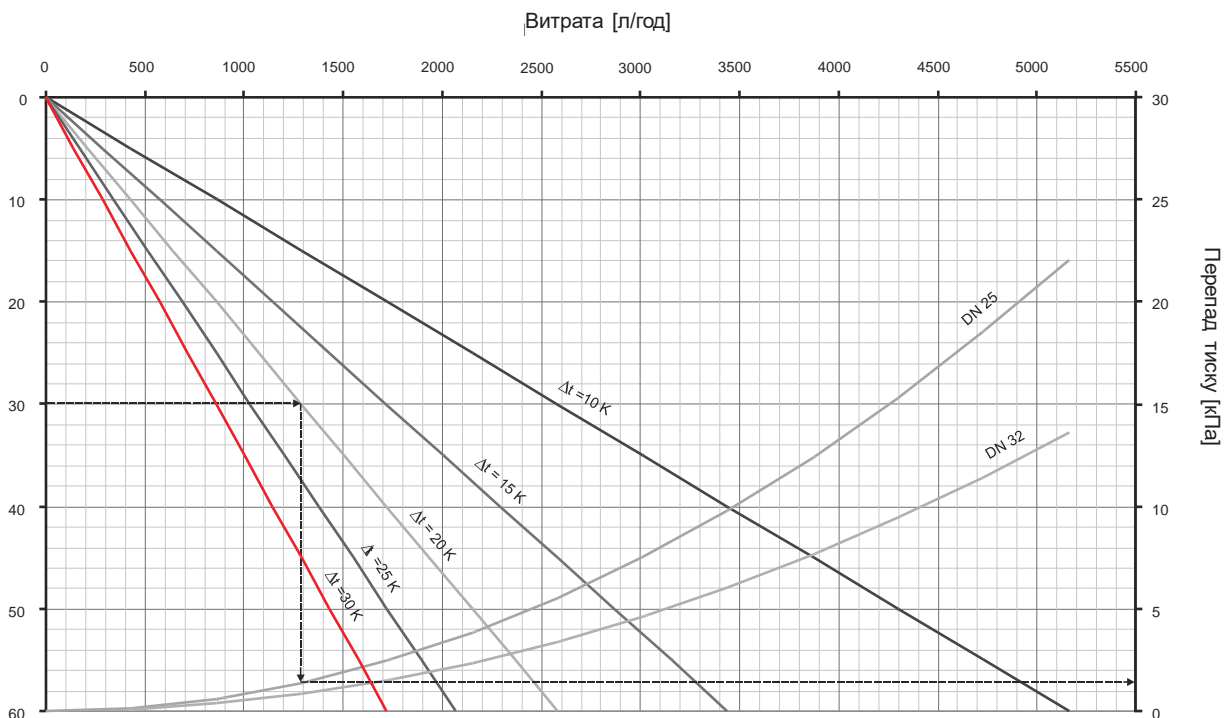
Для Teplomix DN 32

- 1 6220 64 Різьбове з'єднання для сталеві труби: накидна гайка 1 1/2"; штуцер, зовнішня різь 1 1/4"
- 1 6236 63 З'єднувач під зварювання для мідної труби 35 мм
- 1 6240 63 З'єднувач під зварювання для труби 42,4 мм
- P 70xx 44 Прес-з'єднання перехідне з накидною гайкою, плоским ущільненням для металополімерної труби 32x3 мм ... 50x4 мм
- 4111 Фільтр, розмір осередку сітки 0,40 або 0,75 мм
- 4119 "Thermodflex" кран для наповнення котла або зливу
- 1 0276 00 Кран зливний зі з'єднувачем для підключення шланга, DN 10, O-Ring ущільнення
- 4112/4113 Запірні клапани STRÖMAX

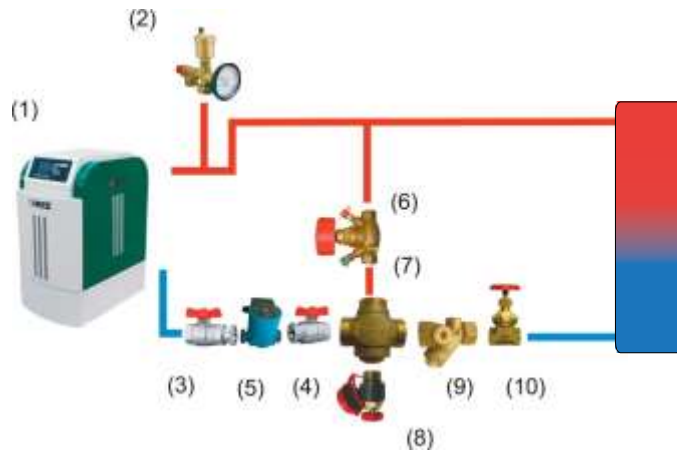
Аналогічні товари

- 1 7761 xx Розподільний клапан CALIS-RD, DN15 - DN32 використовується разом з термоприводом
- 1 7762 xx Триходовий змішувально-розподільний клапан, DN10 – DN20 використовується разом з термоприводом
- 1 4037 xx Триходовий змішувально-розподільний клапан, DN15 – DN50 використовується з електроприводом
- 2 7766 xx Термостатичні змішувальні клапани для системи гарячого водопостачання
- 1 2137 xx Триходовий змішувальний клапан

Підбір



Приклад монтажу:



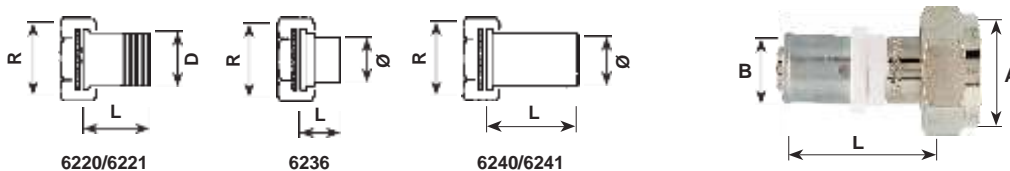
Практична порада

У разі використання 1 7766 03/04 балансувальний клапан №6 повинен бути налаштований на 10% від загальної витрати по контуру. У разі використання 1 7766 13/14 необхідно переконаватися, що витрата через байпас приблизно 10%, в іншому випадку рекомендується встановити балансувальний клапан або кульовий кран на лінію байпасу.

Опис продукції, що використовується

- 1 Котел ГЕРЦ
- 2 1 2104 04 Група безпеки котла, яка включає у себе: запобіжний клапан, термоманометр, повітровідвідник і теплоізоляційний кожух
- 3 1 2268 03 Кульовий кран для насоса зі зворотнім клапаном для прямого монтажу
- 4 1 2269 03 Кульовий кран циркуляційного насоса для прямого монтажу
- 5 Циркуляційний насос ГЕРЦ
- 6 1 4217 xx Балансувальний клапан, для обмеження витрати води через байпас
- 7 1 7766 xx ТЕРЛОМІХ, термозмішувальний триходовий регулювальний клапан
- 8 1 0276 00 Кран зливний зі з'єднувачем для підключення шланга, DN 10, O-Ring ущільнення
Альтернатива:
1 4119 00 "Thermoflex" - кран для зливу та наповнення, без ущільнення O-ring
- 9 1 4111 xx Фільтр
- 10 1 4112 xx Запірна засувка

* Застосовані артикули приведені як приклад. При виникненні питань стосовно інших можливих варіантів підключення зверніться до технічного відділу представництва.



Розмір	Номер замовлення	R	D	ø	L
DN 25	1 6220 63	1¼	1	–	35
DN 32	1 6220 64	1½	1	–	40
DN 25	1 6236 63	1¼	–	28	24
DN 32	1 6236 64	1½	–	35	27
DN 25	1 6240 63	1¼	–	34	51
DN 32	1 6240 64	1½	–	42	54

Розмір	Номер замовлення	A	B	L
DN 25	P 7026 43	G 1¼	26 x 3	50
DN 25	P 7032 43	G 1¼	32 x 3	50
DN 25	P 7040 43	G 1¼	40 x 3,5	70
DN 32	P 7032 44	G 1½	32 x 3	50
DN 32	P 7040 44	G 1½	40 x 3,5	70
DN 32	P 7050 44	G 1½	50 x 4	70

Примітка: всі відомості, що містяться у цьому документі, відповідають інформації, наявній на момент публікації, і призначені тільки для інформаційних цілей. HERZ Armaturen залишає за собою право вносити зміни у виріб, а також у його технічні характеристики та/або його роботу відповідно до технологічного прогресу та вимог. Всі зображення представлені символічно і тому можуть візуально відрізнятися від реального виробу. Кольори можуть відрізнятися залежно від технології друку. У разі виникнення додаткових питань звертайтеся до найближчого представництва ГЕРЦ.