

# HERZ - Распределители из латуни для систем напольного отопления

Нормаль 1 853X XX, Издание 0120

## Содержание

|  |    |
|--|----|
| • Основная информация .....                | 2  |
| • Принцип работы компонентов.....          | 4  |
| • Размеры и компоненты 1 8531 0X, 1X.....  | 6  |
| • Размеры и компоненты 1 8531 4X, 5X ..... | 7  |
| • Размеры и компоненты 1 8532 XX .....     | 8  |
| • Размеры и компоненты 1 8533 XX .....     | 9  |
| • Размеры и компоненты 1 8534 XX .....     | 10 |
| • Стандартные диаграммы ГЕРЦ.....          | 11 |
| • Запасные части.....                      | 13 |
| • Пример системы с продуктами HERZ.....    | 15 |

# HERZ - Распределители для систем напольного отопления

## Общая информация

### ☑ Описание и преимущества

- Полностью разработан и изготовлен компанией HERZ
- Применим при высоком давлении, высоких и низких температурах и высокой скорости потока
- Надежный дизайн и долгий срок службы
- Простая установка и простота в использовании
- Подключение от 3 до 16 отопительных контуров
- Совместимость с другими продуктами HERZ
- Со встроенными клапанами для слива воды и выпуска воздуха
- С расходомерами 3 л/мин или 6 л/мин

### ☑ Область применения:

Распределители HERZ из латуни могут использоваться для напольного, настенного и потолочного отопления и охлаждения, а также вместе с радиаторами. В версии продукта с расходомерами отдельные контуры отопления могут быть индивидуально отрегулированы. Расход можно также отрегулировать с помощью запорных клапанов. Штанговые распределители закрыты с одной стороны заглушками. Вход в распределитель с внутренней резьбой G1" (DN 25), G 5/4" (DN 32) позволяет подсоединить к трубам с резьбой или к адаптеру для системы HERZ PIPEFIX. Мы рекомендуем использовать запорные клапаны и шаровые краны HERZ.

### ☑ Инструкция по монтажу

Распределители HERZ для системы напольного отопления могут быть установлены непосредственно на стене или в распределительном шкафу с помощью поставляемых креплений. Штанговые распределители с расходомерами должны всегда использоваться для подающего потока. Заводская настройка - полностью открыто. Настройка (поворот) производится путем поворота пластикового корпуса расходомера. Снять показания установленного расхода можно непосредственно на смотровом стекле. Распределительные шкафы HERZ заказываются отдельно, см. спецификацию, артикульный номер 1 8569 XX.

### ☑ Техническое обслуживание

В качестве смазочного материала для обслуживания клапанов нельзя использовать минеральное масло. Использование этого материала приведет к повреждению уплотнительных элементов. Смазочные материалы на силиконовой основе разрешены. Чтобы избежать слипания термостатических клапанов, рекомендуется ежемесячная эксплуатация.

### ☑ Примечания по утилизации

Утилизация распределителей HERZ для системы напольного отопления не должна угрожать здоровью и окружающей среде. Необходимо соблюдать национальные правовые нормы для профессиональной утилизации распределителей HERZ для системы напольного отопления .

**Исполнения:**

1 **8531** 0X, 1X

Штанговые распределители подающего потока G1" с запорными буксами

Штанговый распределитель обратного потока G1" с термостатическими буксами (M 28 x 1,5)

1 **8531** 4X, 5X

Штанговые распределители подающего потока G5/4" с расходомерами 0 – 6 л/мин

Штанговый распределитель обратного потока G1" с термостатическими буксами (M 28 x 1,5)

1 **8532** XX

Штанговый распределитель подающего потока G1" с расходомерами 0 – 3 л/мин

Штанговый распределитель обратного потока G1" с термостатическими буксами (M 28 x 1,5)

1 **8533** XX

Штанговый распределитель подающего потока G1" с расходомерами 0 – 6 л/мин

Штанговый распределитель обратного потока G1" с термостатическими буксами (M 28 x 1,5)

1 **8534** XX

Штанговые распределители подающего потока G1" с запорными буксами

Штанговые распределители обратного потока G1" с запорными буксами

**Материал и конструкция**

Штанговый распределитель:

латунь, CW614N, EN 12164

Запорный клапан:

латунь, CW614N, EN 12164

Термостатический клапан:

латунь, CW614N, EN 12164

Уплотнения:

EPDM

Крышки:

пластик PP

Пружины:

нержавеющая сталь X7, CrNiAl 17 7

Внутренняя резьба, боковое соединение:

G 1" в соответствии с ISO 228-1

(G 5/4" для 1 **8531** 4X, 5X)

Наружная резьба, нижнее соединение:

G 3/4" в соответствии с ISO 228-1

HERZ использует высококачественную латунь, которая соответствует последним европейским нормам EN 12164 и EN 12165. Штанговые распределители HERZ и их компоненты для системы напольного отопления изготовлены из латуни и поэтому обладают хорошей прочностью, отличной коррозионной стойкостью и многими другими свойствами.

В соответствии со статьей 33 Регламента REACH (Registration; Evaluation; Authorisation; Restriction of Chemicals) (EC № 1907/2006) мы обязаны указать, что свинец внесен в список SVHC (Substances of Very High Concern - вещества очень высокой важности) и весовой процент свинца во всех латунных компонентах заводского изготовления в наших изделиях, превышает 0,1% (w/w) (CAS: 7439-92-1 / EINECS: 231-100-4). Поскольку свинец является легирующим компонентом сплава, прямое негативное влияние исключается, и поэтому дополнительной информации о безопасном использовании не требуется.

**Технические характеристики**

Макс. рабочее давление без расходомера

10 бар

Макс. рабочее давление с расходомером

6 бар

Испытательное давление с расходомером

10 бар при температуре t = 20 °C

Мин. рабочая температура:

0 °C

Макс. рабочая температура без расходомера:

110 °C

Макс. рабочая температура с расходомером:

70 °C

Теплоноситель:

Вода для системы отопления подготавливается в соответствии с ÖNORM H5195 или VDI 2035. Возможно использование этилена или пропиленгликоля в концентрации 25-50 % объема. Если вы используете этиленовые или пропиленгликолевые продукты для защиты от замерзания или коррозии, соблюдайте инструкции производителя. Обратите внимание, что смазочные материалы, содержащие минеральное масло, могут воздействовать на прокладки EPDM, что может привести к выходу из строя прокладок EPDM в клапанах. Распределители из латуни HERZ не предназначены в использовании с агрессивными веществами (например, кислотами, щелочами, легковоспламеняющимися и взрывоопасными газами) поскольку они могут разрушить уплотнения. Фактические допустимые эксплуатационные данные зависят от используемых труб и зажимных соединений. Пример: для пластиковых труб - в зависимости от технических характеристик производителя:

максимальная рабочая температура 70 °C

максимальное рабочее давление 6 бар.

Отмечаем, что использование при более высоком рабочем давлении разрешено только с письменного разрешения HERZ Armaturen GmbH. При использовании пресс-соединений HERZ для медных и стальных труб применяются допустимая температура и максимальное давление в соответствии с EN 1254-2: 1998.

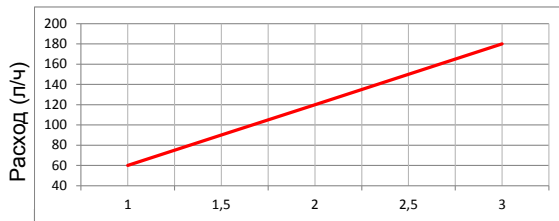
**Принцип работы компонентов**

**Расходомер**

Заводская настройка - полностью открыто. Установленный расход можно увидеть непосредственно на смотровом стекле. Регулирование расхода осуществляется путем поворота пластикового корпуса расходомера.

**Таблица пересчета [л/мин-->л/час]**

Расходомер 0-3 л/мин



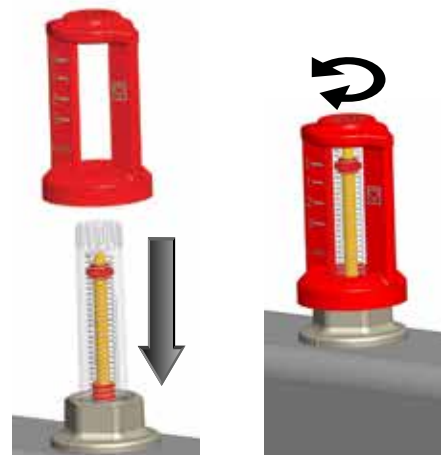
Настройка л/мин

Расходомер 0-6 л/мин



Настройка л/мин

**Процесс настройки шкалы расходомера**



**Кран для слива**

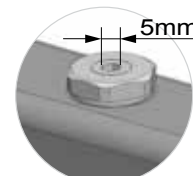
Направление потока обозначается цветом ручки крана (красный - подающий поток, синий - обратный поток). На распределителях подающего и обратного потока предусмотрен кран наполнения и слива с соединительной резьбой G 3/4. Возможно дополнение штуцером для шланга HERZ 1 **6206** 01. Кран может быть открыт или закрыт с помощью маховика. Кран используется для наполнения и слива системы или компонентов системы. После использования необходимо закрыть кран. Ни при каких обстоятельствах кран не должен находиться в постоянно открытом состоянии.



Открыть  
Закрыть

**Запорный клапан**

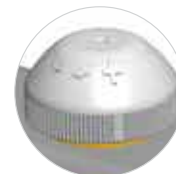
Запорные клапаны открываются и закрываются с помощью 5-миллиметрового шестигранного ключа. Закрытие клапана осуществляется вращением ключа по часовой стрелке до конца. Открытие клапана - вращением против часовой стрелки.



Открыть  
Закрыть

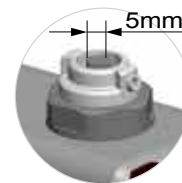
**Термостатический клапан**

Открывается под воздействием пружины и может закрываться с помощью ручного привода или термопривода. Защитные колпачки устанавливаются на термостатических клапанах в качестве механической защиты при монтаже. Они должны быть заменены после ввода в эксплуатацию соответствующими электрическими или механическими приводами. Термостатические буксы могут быть оснащены ручным приводом 1 **9102** 80 или термоприводами, которые заказываются отдельно. Термоприводы доступны в 24В или 230В, NC (нормально закрытый) или NO (нормально открытый). Термоприводы могут управляться с помощью регулятора комнатной температуры или радиуправления. Регулятор комнатной температуры или радиуправление описаны в отдельных нормалях.



**Кран для спуска воздуха**

На распределителях подающего и обратного потока установлен кран для спуска воздуха. Открытие и закрытие кранов осуществляется с помощью универсального ключа HERZ 1 6625 00.



↻ Открыть  
↺ Закрыть

**Крепление**

Распределители могут крепиться непосредственно на стене с помощью поставляемых крепежных шин или в распределительном шкафу. Поставляемые крепежные шины со встроенными звукоизолирующими вставками обеспечивают простоту монтажа в полном объеме.

**Внимание!**

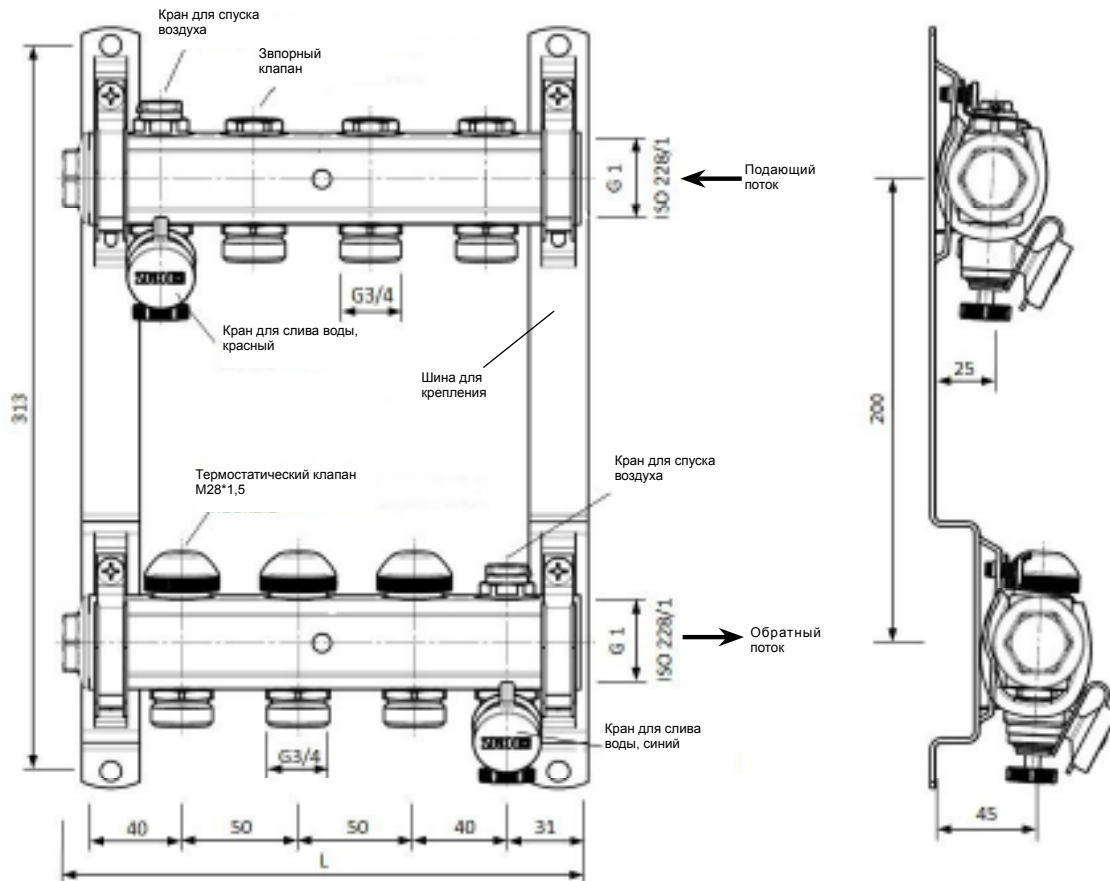
Термостатические клапаны и расходомеры не являются запорными устройствами. Незаполненные контуры отопления должны быть на выходе закрыты заглушками.

# HERZ - Распределители из латуни

## Запорный клапан / термостатический клапан

Нормаль 1 8531 0X, 1X

### Размеры и компоненты, мм



| Номер заказа | Кол-во отводов | L [мм] | Шкафы распределительные ** |
|--------------|----------------|--------|----------------------------|
| 1 8531 03*   | 3              | 221    | 1 8569 03                  |
| 1 8531 04    | 4              | 271    |                            |
| 1 8531 05    | 5              | 321    | 1 8569 04                  |
| 1 8531 06    | 6              | 371    | 1 8569 05                  |
| 1 8531 07    | 7              | 421    | 1 8569 10                  |
| 1 8531 08    | 8              | 471    |                            |
| 1 8531 09    | 9              | 521    | 1 8569 15                  |
| 1 8531 10    | 10             | 571    |                            |
| 1 8531 11    | 11             | 621    |                            |
| 1 8531 12    | 12             | 671    | 1 8569 20                  |
| 1 8531 13    | 13             | 721    |                            |
| 1 8531 14    | 14             | 771    | 1 8569 25                  |
| 1 8531 15    | 15             | 821    |                            |
| 1 8531 16    | 16             | 871    |                            |

\*1 8531 03 - см. рисунок.

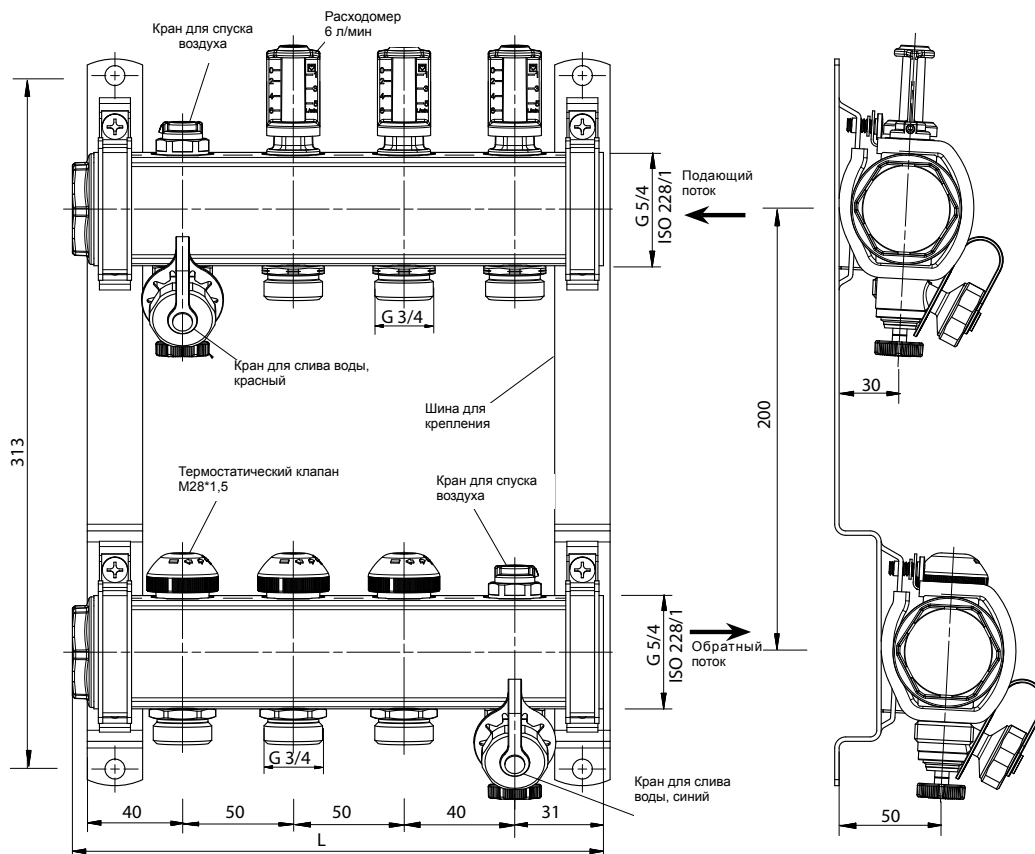
\*\* Минимальный размер для распределительного шкафа. При использовании запорных клапанов размер шкафа должно быть больше.

# HERZ - Распределители из латуни

## Запорный клапан / термостатический клапан

Нормаль 1 8531 4X, 5X

### Размеры и компоненты, мм



| Номер заказа | Кол-во отводов | L [мм] | Шкафы распределительные ** |
|--------------|----------------|--------|----------------------------|
| 1 8531 42    | 2              | 171    | 1 8569 03                  |
| 1 8531 43*   | 3              | 221    |                            |
| 1 8531 44    | 4              | 271    |                            |
| 1 8531 45    | 5              | 321    | 1 8569 04                  |
| 1 8531 46    | 6              | 371    | 1 8569 05                  |
| 1 8531 47    | 7              | 421    | 1 8569 10                  |
| 1 8531 48    | 8              | 471    |                            |
| 1 8531 49    | 9              | 521    | 1 8569 15                  |
| 1 8531 50    | 10             | 571    |                            |
| 1 8531 51    | 11             | 621    |                            |
| 1 8531 52    | 12             | 671    | 1 8569 20                  |
| 1 8531 53    | 13             | 721    |                            |
| 1 8531 54    | 14             | 771    |                            |
| 1 8531 55    | 15             | 821    | 1 8569 25                  |
| 1 8531 56    | 16             | 871    |                            |

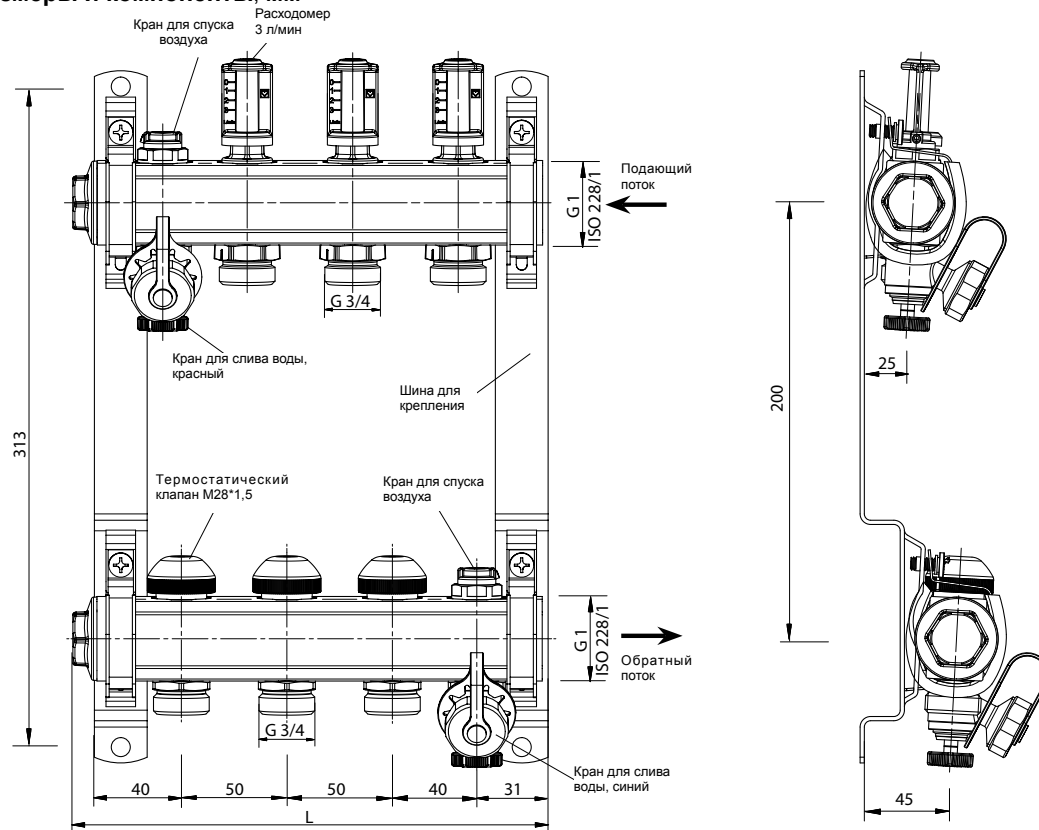
\*1 8531 43 - см. рисунок.

\*\* Минимальный размер для распределительного шкафа. При использовании запорных клапанов размер шкафа должно быть больше.

# HERZ - Распределители из латуни

## Расходомер 3 л/мин / термостатический клапан

Нормаль 1 8532 XX

**Размеры и компоненты, мм**


| Номер заказа | Кол-во отводов | L [мм] | Шкафы распределительные ** |
|--------------|----------------|--------|----------------------------|
| 1 8532 03*   | 3              | 221    | 1 8569 03                  |
| 1 8532 04    | 4              | 271    |                            |
| 1 8532 05    | 5              | 321    | 1 8569 04                  |
| 1 8532 06    | 6              | 371    | 1 8569 05                  |
| 1 8532 07    | 7              | 421    | 1 8569 10                  |
| 1 8532 08    | 8              | 471    |                            |
| 1 8532 09    | 9              | 521    | 1 8569 15                  |
| 1 8532 10    | 10             | 571    |                            |
| 1 8532 11    | 11             | 621    |                            |
| 1 8532 12    | 12             | 671    | 1 8569 20                  |
| 1 8532 13    | 13             | 721    |                            |
| 1 8532 14    | 14             | 771    |                            |
| 1 8532 15    | 15             | 821    |                            |
| 1 8532 16    | 16             | 871    | 1 8569 25                  |

\*1 8532 03 - см. рисунок.

\*\* Минимальный размер для распределительного шкафа. При использовании запорных клапанов размер шкафа должно быть больше.

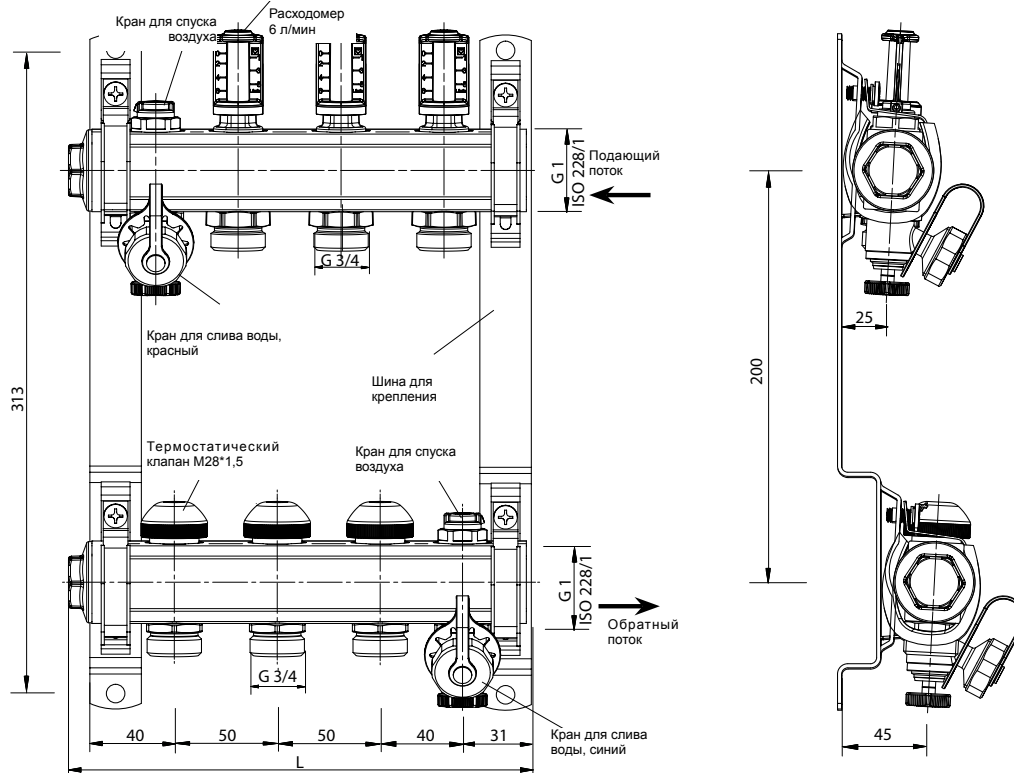


# HERZ - Распределители из латуни

## Расходомер 6 л/мин / термостатический клапан

Нормаль 1 8533 XX

**Размеры и компоненты, мм**



| Номер заказа | Кол-во отводов | L [мм] | Шкафы распределительные ** |
|--------------|----------------|--------|----------------------------|
| 1 8533 03*   | 3              | 221    | 1 8569 03                  |
| 1 8533 04    | 4              | 271    |                            |
| 1 8533 05    | 5              | 321    | 1 8569 04                  |
| 1 8533 06    | 6              | 371    | 1 8569 05                  |
| 1 8533 07    | 7              | 421    | 1 8569 10                  |
| 1 8533 08    | 8              | 471    |                            |
| 1 8533 09    | 9              | 521    | 1 8569 15                  |
| 1 8533 10    | 10             | 571    |                            |
| 1 8533 11    | 11             | 621    | 1 8569 20                  |
| 1 8533 12    | 12             | 671    |                            |
| 1 8533 13    | 13             | 721    |                            |
| 1 8533 14    | 14             | 771    | 1 8569 25                  |
| 1 8533 15    | 15             | 821    |                            |
| 1 8533 16    | 16             | 871    |                            |

\*1 8533 03 - см. рисунок.

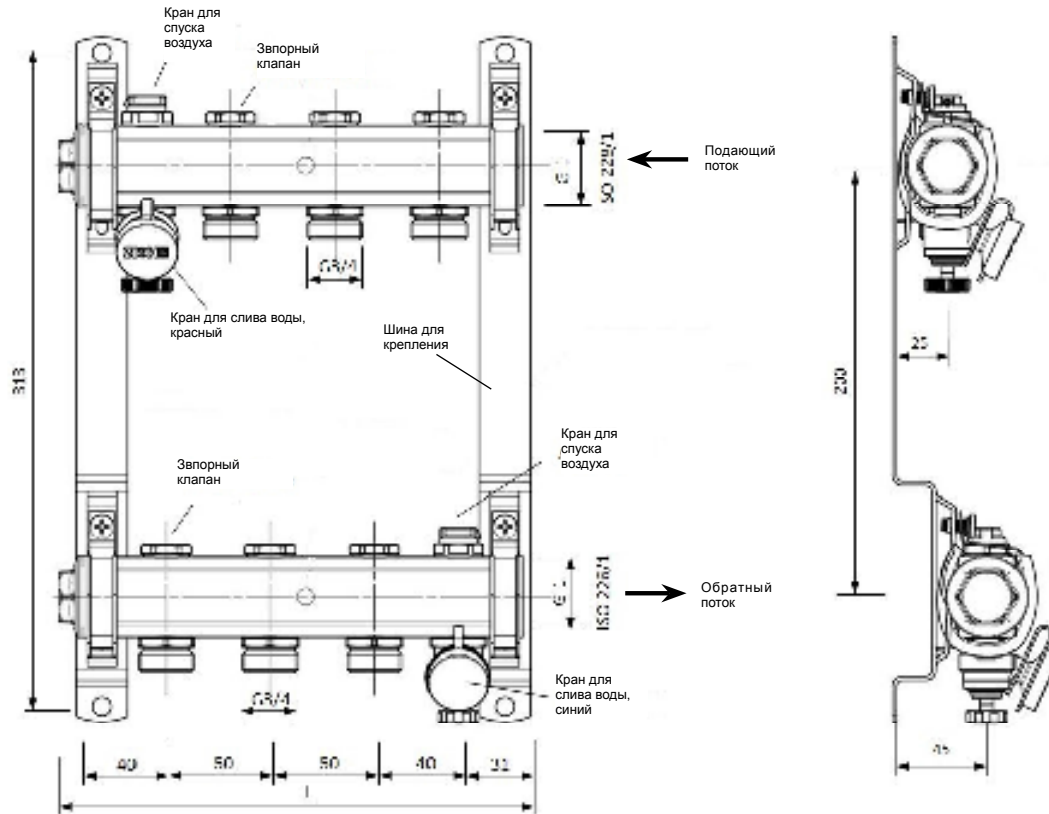
\*\* Минимальный размер для распределительного шкафа. При использовании запорных клапанов размер шкафа должно быть больше.

# HERZ - Распределители из латуни

## Запорный клапан / запорный клапан

Нормаль 1 8534 XX

### Размеры и компоненты, мм



| Номер заказа | Кол-во отводов | L [мм] | Шкафы распределительные ** |
|--------------|----------------|--------|----------------------------|
| 1 8534 03*   | 3              | 221    | 1 8569 03                  |
| 1 8534 04    | 4              | 271    |                            |
| 1 8534 05    | 5              | 321    | 1 8569 04                  |
| 1 8534 06    | 6              | 371    | 1 8569 05                  |
| 1 8534 07    | 7              | 421    | 1 8569 10                  |
| 1 8534 08    | 8              | 471    |                            |
| 1 8534 09    | 9              | 521    | 1 8569 15                  |
| 1 8534 10    | 10             | 571    |                            |
| 1 8534 11    | 11             | 621    |                            |
| 1 8534 12    | 12             | 671    | 1 8569 20                  |

\*1 8534 03 - см. рисунок.

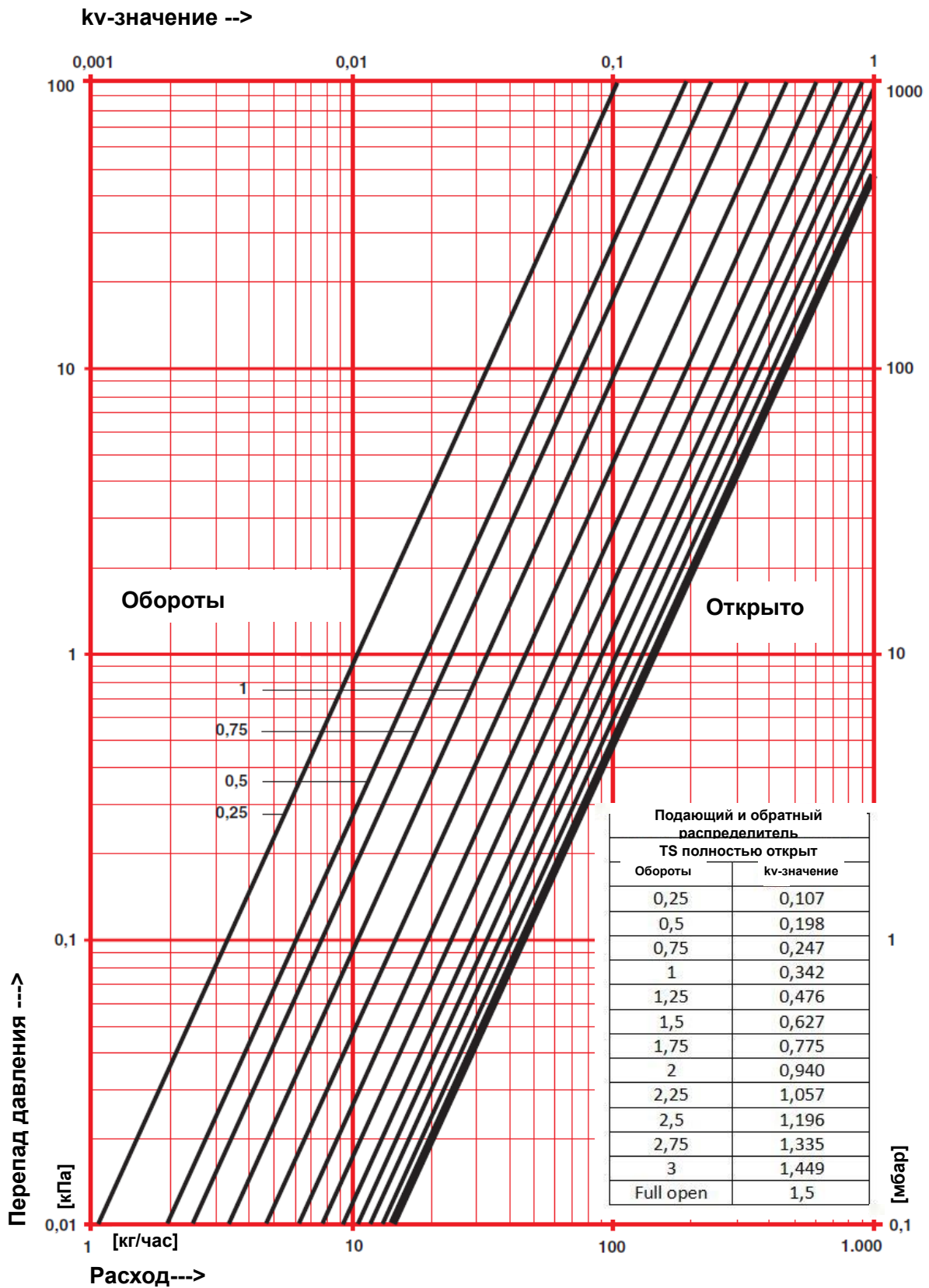
\*\* Минимальный размер для распределительного шкафа. При использовании запорных клапанов размер шкафа должно быть больше.

**HERZ - Диаграмма**

Распределитель для напольного отопления

Артикул. номер: 8531, 8534

Запорные клапаны

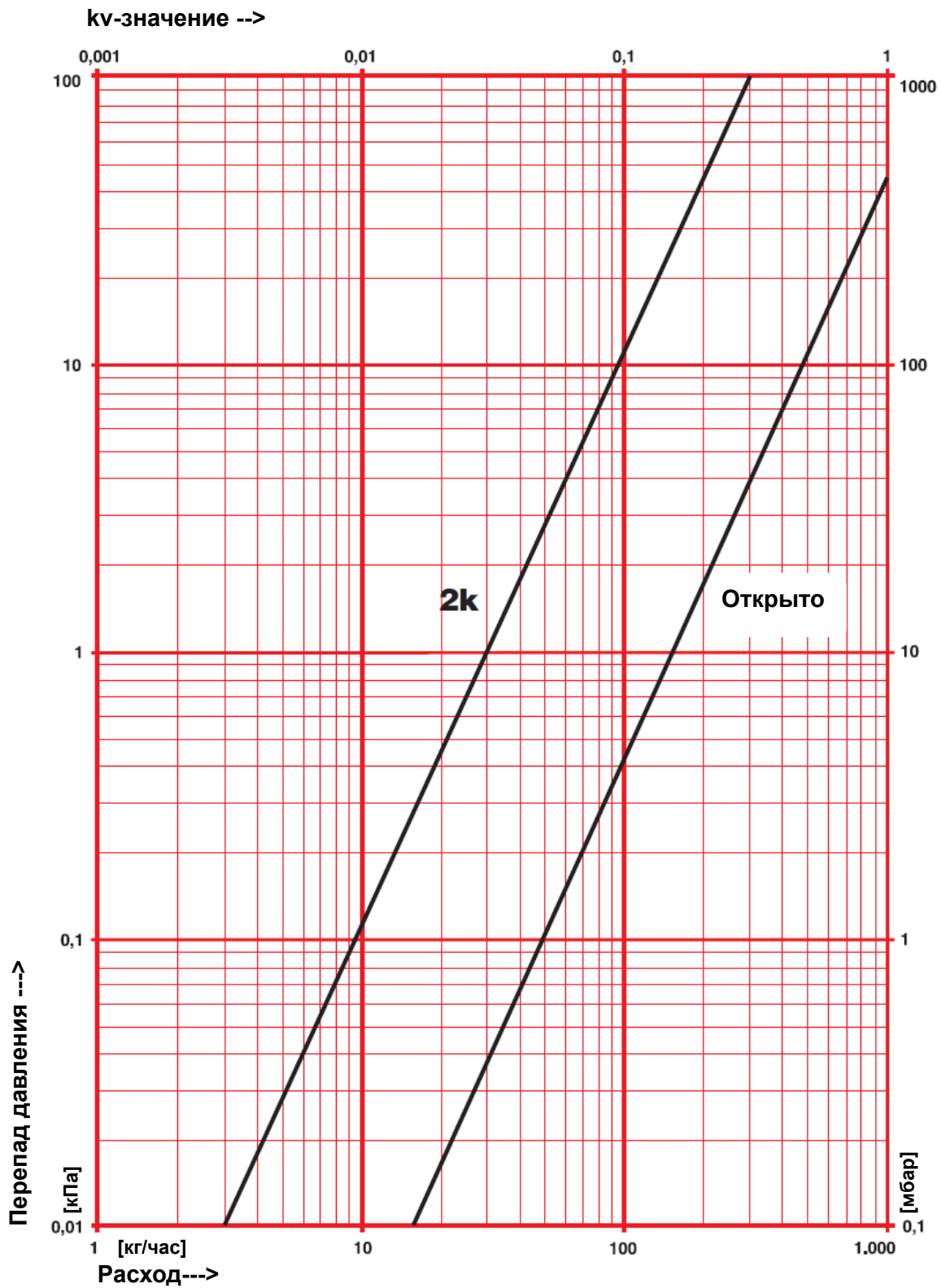


## HERZ - Диаграмма

Распределитель для напольного отопления

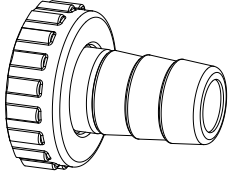

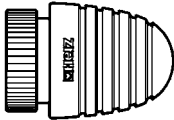
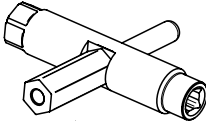
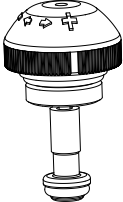
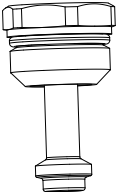
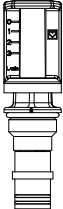
Артик. номер: 8531, 8532, 8533


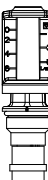
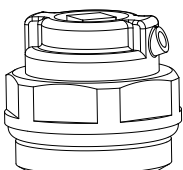
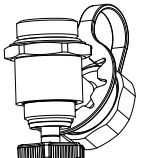
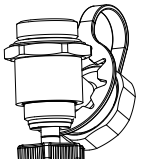
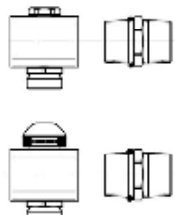
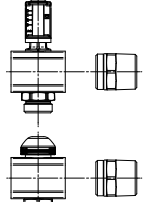
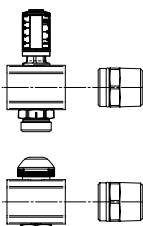
Термостатические буксы



## HERZ - Распределители из нержавеющей стали

### Запасные части

| Иллюстрация   | Описание                  | Артикульный номер | Подходит к                                       |
|---|---------------------------|-------------------|--|
|    | Штуцер для шланга         | 1 6206 01         | 1 8531 XX<br>1 8532 XX<br>1 8533 XX<br>1 8534 XX |
|    | Термопривод 24В NC        | 1 7708 52         | 1 8531 XX<br>1 8532 XX<br>1 8533 XX              |
|   | Термопривод 230В NC       | 1 7708 53         | 1 8531 XX<br>1 8532 XX<br>1 8533 XX              |
|   | Привод ручной             | 1 9102 80         | 1 8531 XX<br>1 8532 XX<br>1 8533 XX              |
|  | Ключ многофункциональный  | 1 6625 00         | 1 8531 XX<br>1 8532 XX<br>1 8533 XX<br>1 8534 XX |
|  | TS-букса термостатическая | 1 6403 31         | 1 8531 XX<br>1 8532 XX<br>1 8533 XX              |
|  | Запорная букса            | 1 6413 01         | 1 8531 XX<br>1 8534 XX                           |
|  | Расходомер 3 л/мин        | 3 F900 23         | 1 8532 XX  |

|   |  |           |  |
|---|--|-----------|--|
|    | Расходомер 6 л/мин   | 3 F900 26 | 1 8533 0X, 1X                                    |
|    | Расходомер 6 л/мин   | 3 F900 56 | 1 8531 4X, 5X                                    |
|    | Кран для спуска воздуха  | 1 4020 59 | 1 8531 XX<br>1 8532 XX<br>1 8533 XX<br>1 8534 XX |
|   | Кран для слива воды, красный   | 1 8535 55 | 1 8531 XX<br>1 8532 XX<br>1 8533 XX<br>1 8534 XX |
|  | Кран для слива воды, синий   | 1 835 54  | 1 8531 XX<br>1 8532 XX<br>1 8533 XX<br>1 8534 XX |
|  | HERZ-комплект отдельных отводов с термостатическими буксами (размер G1) для удлинения 1 8531 xx. | 1 8531 93 | 1 8531 XX  |
|  | HERZ-комплект отдельных отводов (размер G1) с расходомером 3 л/мин для удлинения 1 8532 XX.      | 1 8532 93 | 1 8532 XX  |
|  | HERZ-комплект отдельных отводов (размер G1) с расходомером 6 л/мин для удлинения 1 8533 XX.      | 1 8533 93 | 1 8533 XX  |

